

Kommentti, mitä
kuulin?

tutkija Mikko Taipale

**Työ- ja organisaatio-
psykologian tohtori PsT,
M.S. Psychology, YTM**

**Sosiaalihuollon laadun ja
vaikuttavuuden SULAVA-
tutkimushanke**

Aikuissosiaalityön nykytila/Aikuissosiaalityön klubi 25.9.2024

Paljon hyvää,

Paljon työtä,

**Paljon kehitettävää: resurssit+työhyvinvointi+työnkuvat
+johtamisen selkeyttäminen ym.**

Perustyön ja ennaltaehkäisevän työn merkitys

Hyvinvointialueen syntyminen on iso prosessi

**Maakunnassa taustalla väkiluvun väheneminen, huoltosuhde,
maahanmuutto, koko kansantalouden tilanne**

Tulevaisuus, hallittu tasapaino?

POIMINTOJA
ALUSTAVISTA
TULOKSISTA



SULAVA

Sosiaalihuollon laatu ja vaikuttavuus
Pirkanmaalla, Kanta-Hämeessä ja Etelä-
Pohjanmaalla -tutkimushanke 2024-2025

Osa Vaikuttavuuden tietojohdamisen
hanketta Sisä-Suomen YTA-alueella

tutkija Mikko Taipale

**Psykologian tohtori PsT,
M.S. Psychology, YTM**

Hankkeessa kehitetään sosiaalihuollon laadun ja vaikuttavuuden mittareita ja selvitetään niiden avulla YTA-alueen laajuisesti palveluiden laatua ja vaikuttavuutta asiakkaiden ja työntekijöiden kokemuksen kautta.

Kyselyt:

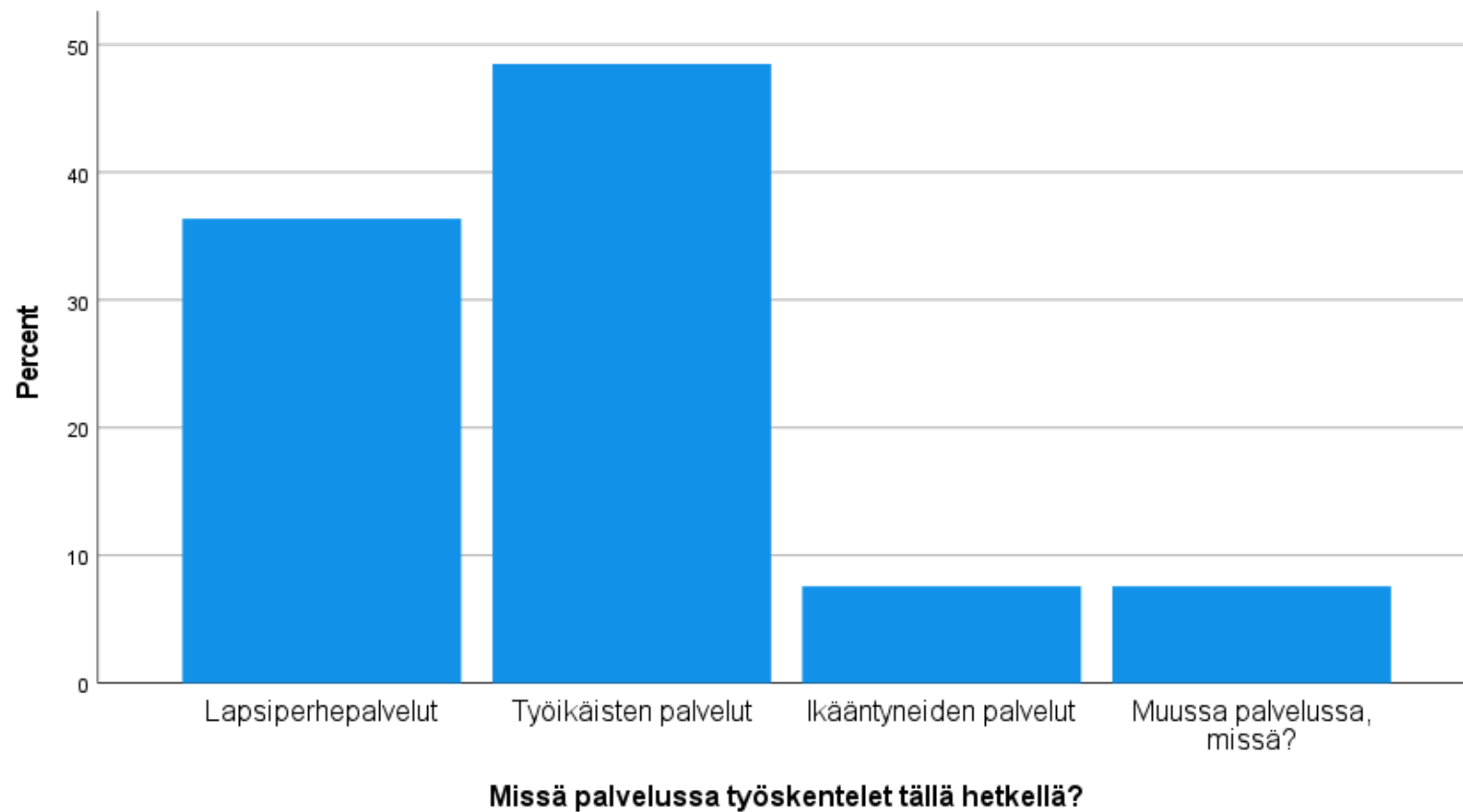
- 1.1 aikuissosiaalityön asiakkaille
- 1.1 lapsiperheiden palveluiden asiakkaille
- 1.2 sosiaalityöntekijöille ja ohjaajille

<https://link.webropolsurveys.com/S/C825724D23679176>

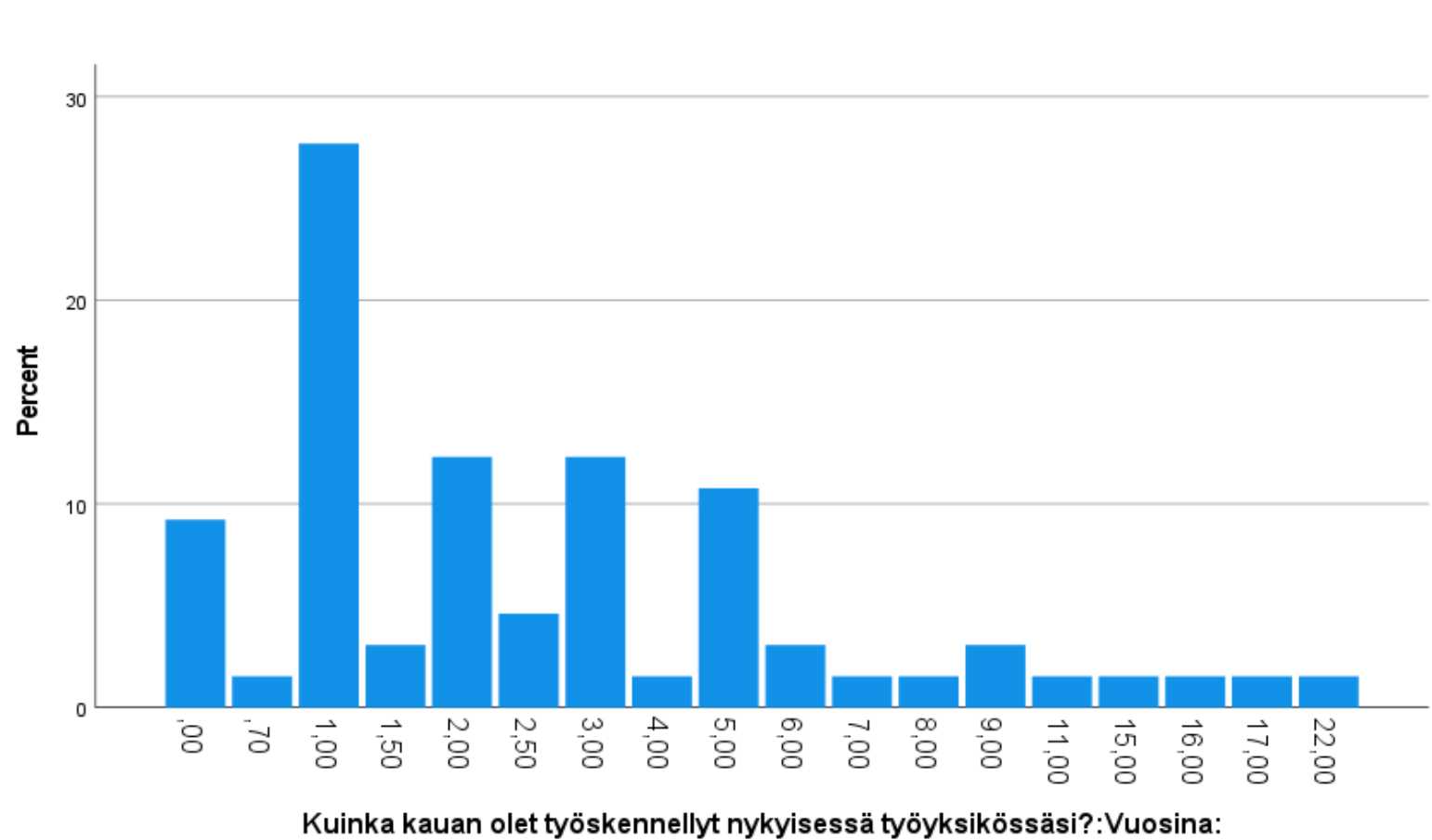
- Yksilöhaastattelut asiakkaille
- Ryhmähaastattelut työntekijöille
- Asiakastilanteen osallistuva havainnointi

Kysely 1.2 sosiaalityöntekijöille ja -ohjaajille (n=66)

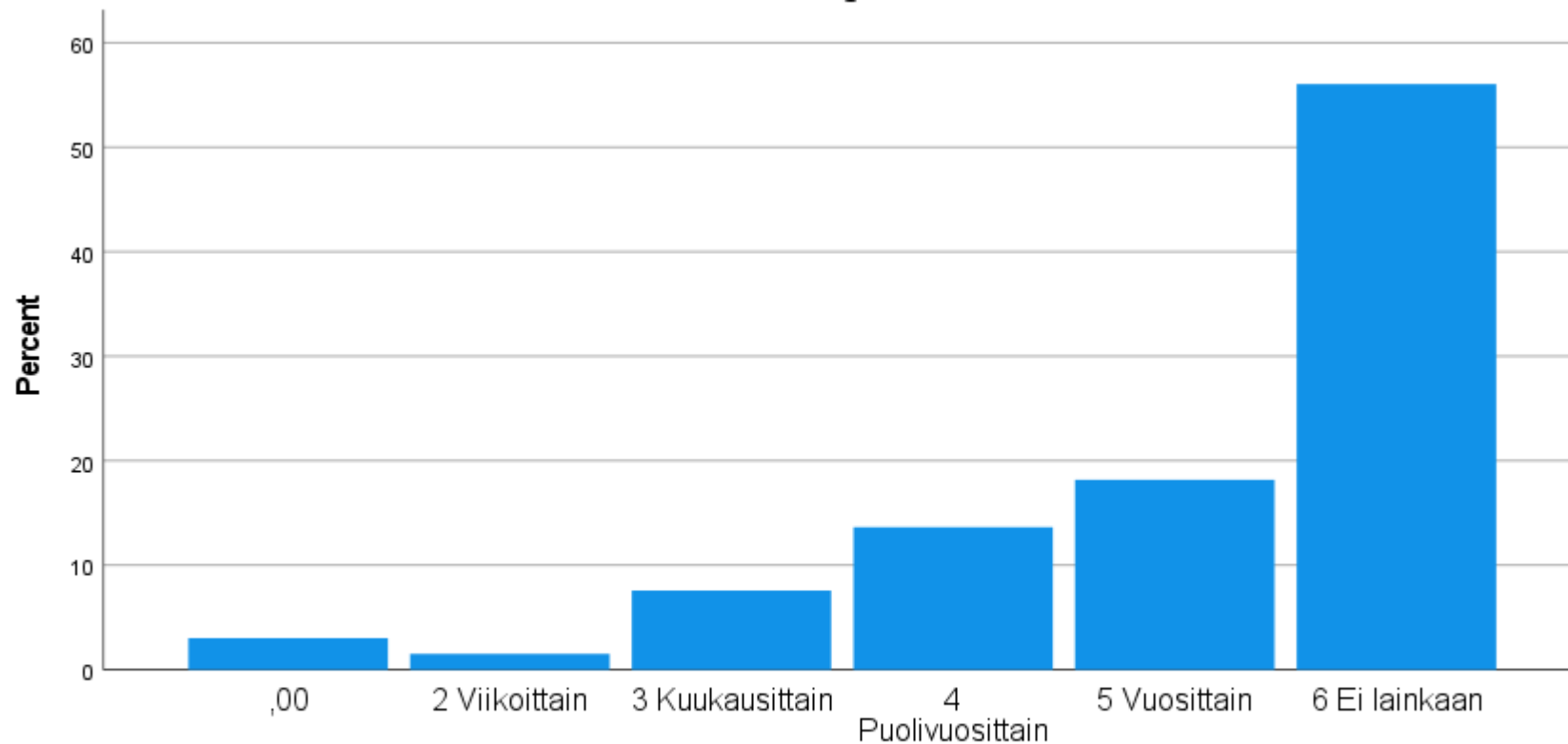
Vastaajat Hyvaep,
Pirhan ja Oma Hämeen
hyvinvointialueilta



Kysely 1.2
sosiaalityöntekijöille
ja -ohjaajille (n=66)



Kysely 1.2
sosiaalityöntekijöille
ja -ohjaajille (n=66)

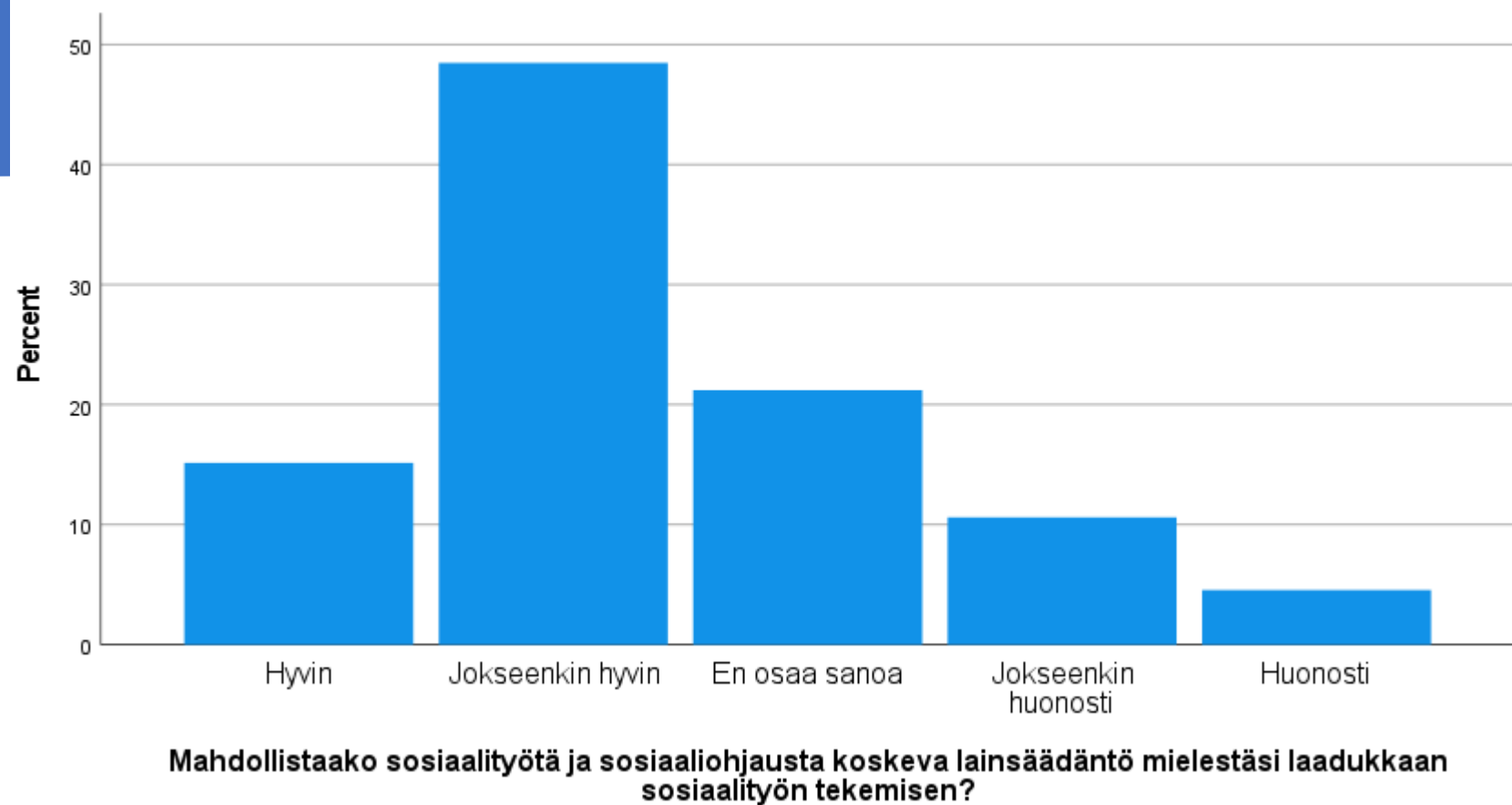


Vastaa kysymyksiin omaa työtäsi parhaiten kuvaavalla vaihtoehdolla: Kuinka usein asiakastyösi vaikuttavuutta arvioidaan organisaatiosi taholta?

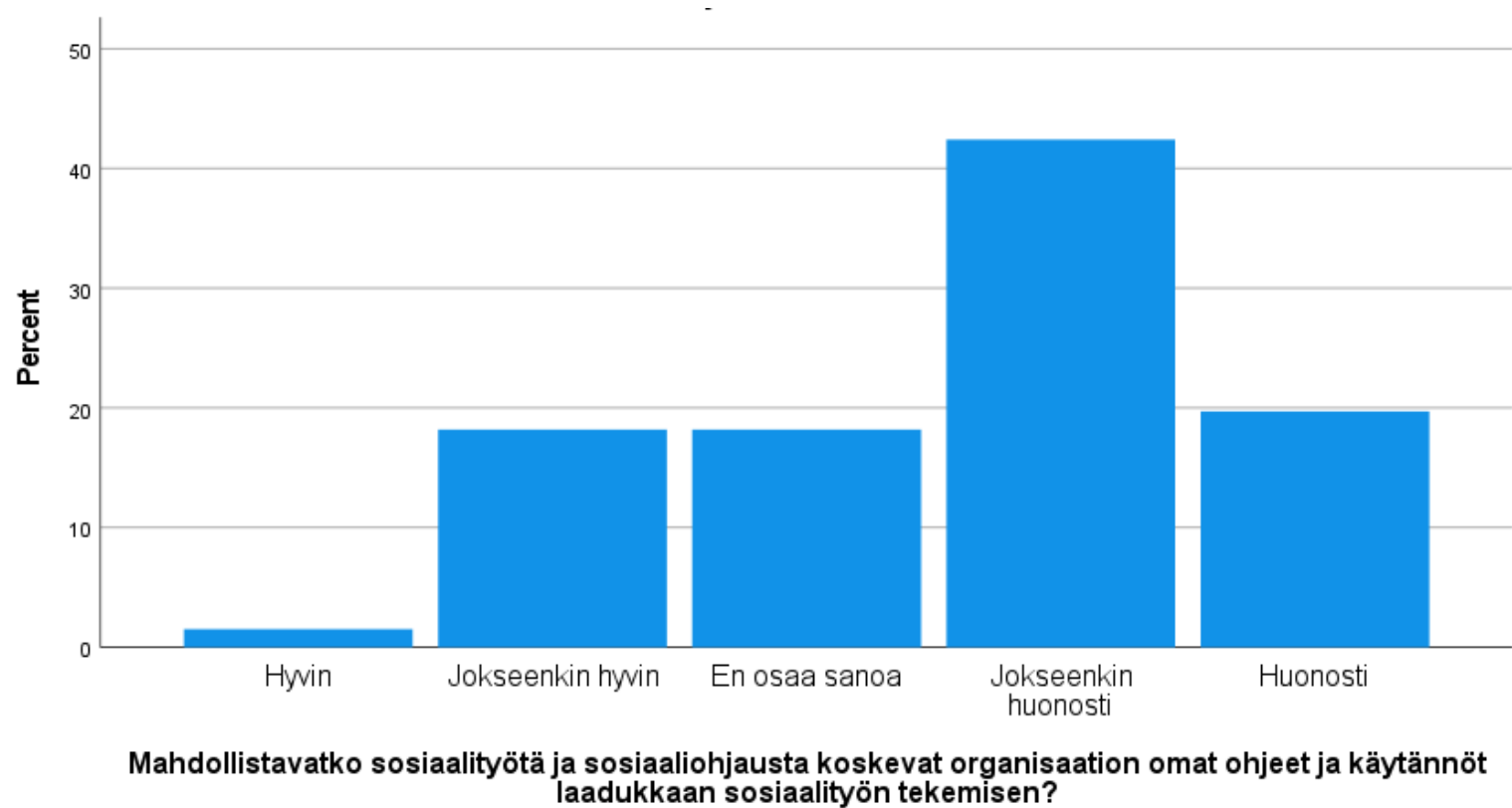
Kysely 1.2
sosiaalityöntekijöille
ja -ohjaajille (n=66)



Kysely 1.2
sosiaalityöntekijöille
ja -ohjaajille (n=66)



Kysely 1.2 sosiaalityöntekijöille ja -ohjaajille (n=66)



Kysely 1.2
sosiaalityöntekijöille
ja -ohjaajille
ON AVOINNA

Hyväep vastaajia nyt 10,
Pirha 34 ja Oma Häme 22

Kerro näkemyksesi ja käy vastaamassa
sosiaalityön laadun ja vaikuttavuuden
kyselyyn:

<https://link.webpolsurveys.com/S/C825724D23679176>



TYÖHYVINVOINNISTA

- Muutaman sekunnin tauot työtehtävien välissä palauttavat aivoja
- Pidemmän päälle hetkellinen irrottautuminen samaistumisesta työhön ja tekemiseen säästää voimavaroja
- Parempi olo ja työteho työpäivän ajan -> ja työpäivän jälkeen
- Nyt tehdään lyhyt 10-15min rentoutusharjoitus
- Onko parempi olo?

Mitä kuulin?
SULAVA-hanke
Työhyvinvoinnista

Kiitos!

tutkija Mikko Taipale

**Työ- ja organisaatio-
psykologian tohtori PsT,
M.S. Psychology, YTM**

**Sosiaalihuollon laadun ja
vaikuttavuuden SULAVA-
tutkimushanke**

mikko.taipale@hyvaep.fi

Kommentti, mitä
kuulin?

tutkija Mikko Taipale

Työ- ja organisaatio-
psykologian tohtori PsT,
M.S. Psychology, YTM

Sosiaalihuollon laadun ja
vaikuttavuuden SULAVA-
tutkimushanke

Aikuissosiaalityön nykytila/Aikuissosiaalityön klubi 25.9.2024

- **Aikuissosiaalityön kysely & tekoälyanalyysi, Taija:**
Paljon hyvää, Livetapaamiset 2x, Tyhy 1x, etätyö & digi
tehostavat työntekoa, paljon kehitettävää: johtamisrakenne,
tiedonkulku, yhteistyö, teknologia LifeCare, työkuormitus,
työssäjaksaminen, hyviä toimenpiteitä mm. kouluttaminen,
aikuissosiaalityön ydintehtävä...
- **Aikuissosiaalityö lukuina, Riitta:**
Paljon lukuja asiakkaista ja kustannuksista...
- **Aikuissosiaalityön SORA, Anne:**
Asuminen, lähisuhdeväkivalta, turvapaikkaprosessit,
mielenterveys haasteiden lisääntyminen, tietoa palvelujärjestelmän
tilasta, resurssit, työturvallisuus, työhyvinvointi,... monipuoliset
ongelmat asiakkailla, työntekijöillä resurssit/kirjaamiset/väkivaltaan
puuttuminen...
- **Sosiaalityön ja sosiaaliohjauksen tilannekuva, Tytti:**
Hva tausta: väestön tarpeiden mukaiset palvelut, yhdenvertaisesti,
painotus ennaltaehkäiseviin, ammattilaisten työnjako, toimivat ja
yhteensovitetut palvelut, parempi laatu ja vaikuttavuus, kysely
työntekijöille (n=145): resurssit, tehtävänkuvat, asiakasmäärät,
esimiehen tuki, yhteistyö eri toimijoiden kanssa, toimivat järjestelmät,
toimenpide-ehdotuksia työn sujuvoittamiseksi eri tasoilla...
resurssit+työhyvinvointi+työnkuvat+johtamisen selkeyttäminen ym.
- **Paneelikeskustelu**